

PAKT PRO COMMERCE



Conférence de Presse
25-janvier-2023



LE GOUVERNEMENT
DU GRAND-DUCHÉ DE LUXEMBOURG
Ministère de l'Économie

Direction générale des classes moyennes

AGENDA

Introduction

Lex Delles, Ministre des Classes Moyennes et du Tourisme

L'importance du commerce dans un monde agité

Carlo Thelen, directeur général Chambre de Commerce

Le Pakt Pro Commerce 2022

Carole Muller, présidente clc

Le Pakt Pro Commerce 2023

Lex Delles, Ministre des Classes Moyennes et du tourisme



PAKT PRO COMMERCE 2023

L'importance du commerce dans un monde agité



25 janvier 2023 / Carlo THELEN

Le poids du commerce au Luxembourg

54 800

emplois en 2021

+22%
↑
depuis 2010
(taux de croissance)

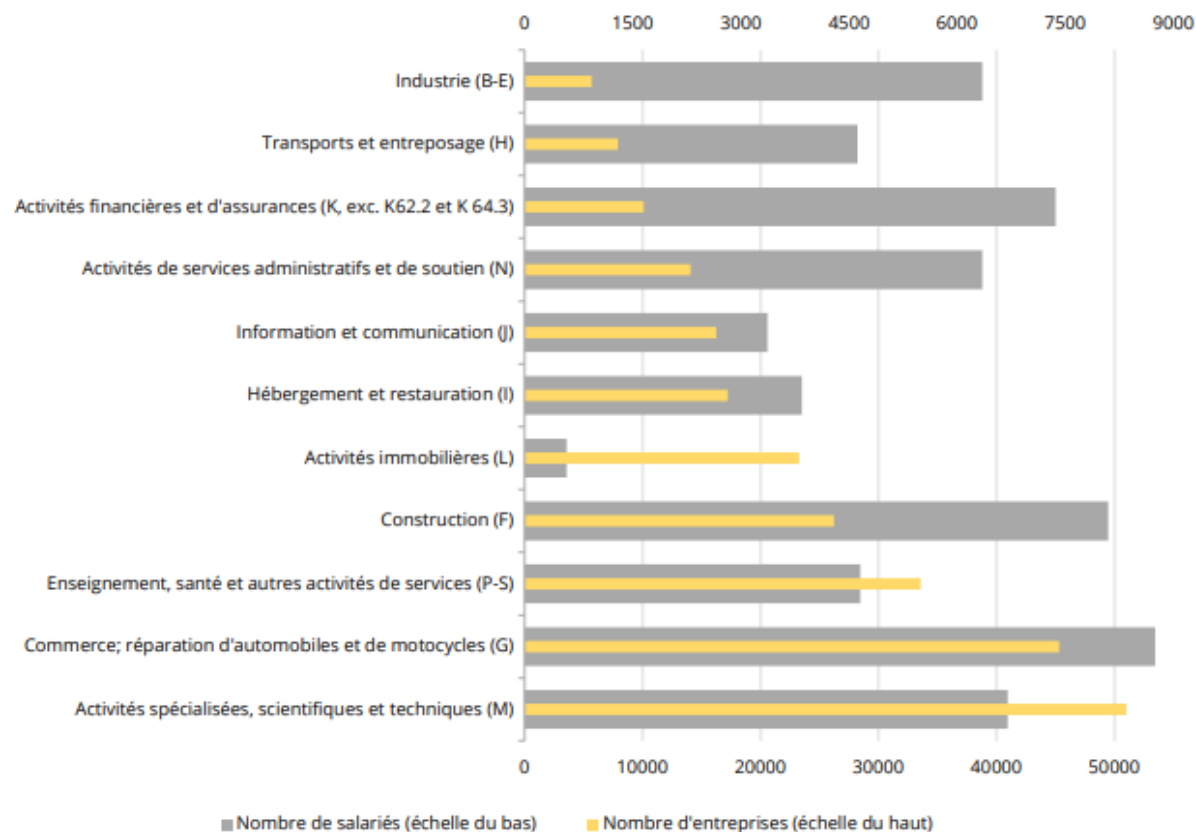


Chaque 2^{ème} entreprise
au Luxembourg est un
commerce

35% dans les centres-villes

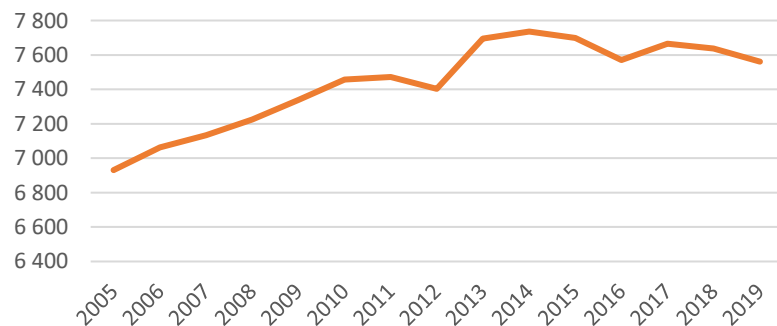
Le poids du commerce au Luxembourg

1 Quelles sont les branches de l'économie luxembourgeoise et combien de salariés occupent-elles ?

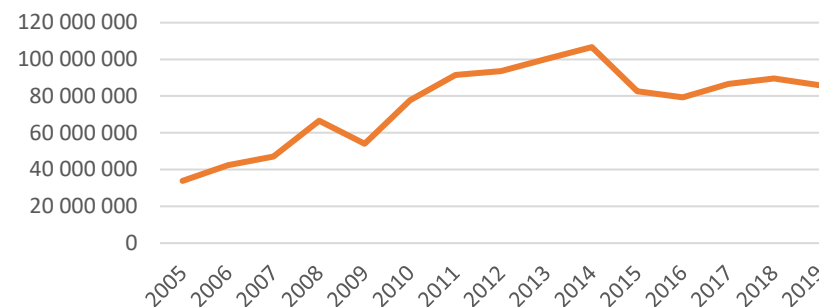


Le poids du commerce au Luxembourg

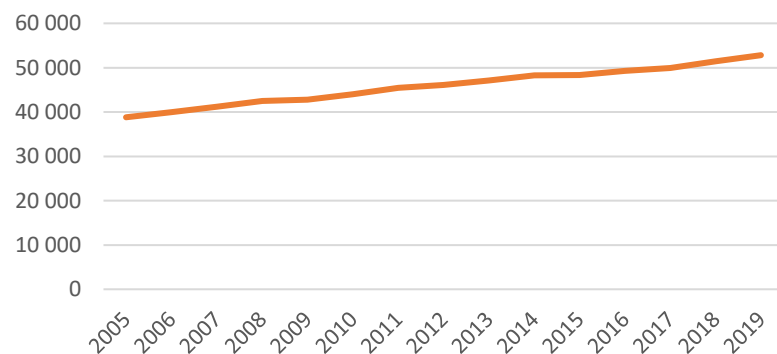
Nombre d'entreprises



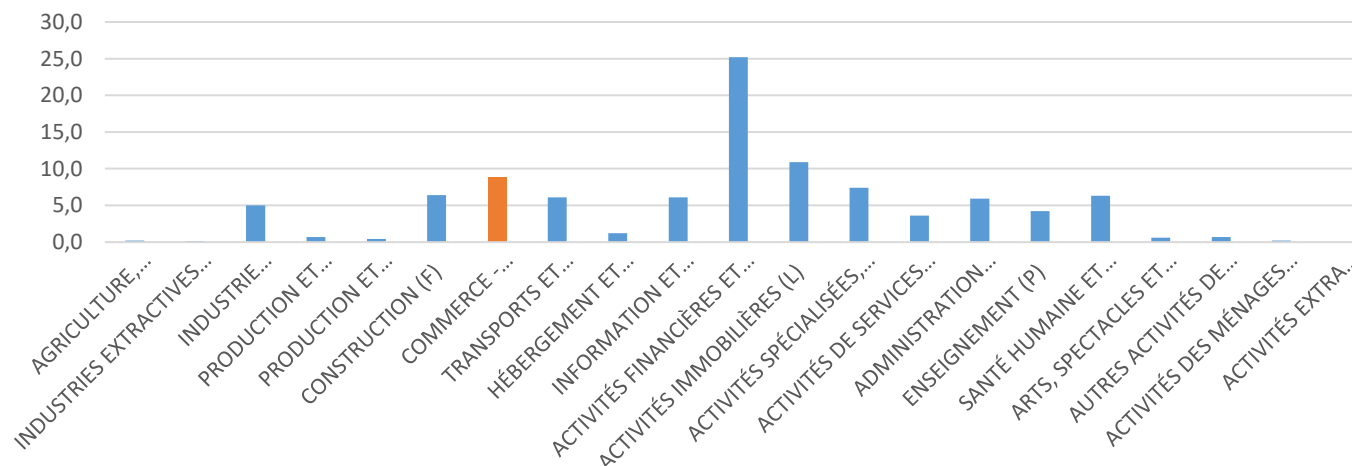
Chiffre d'affaires (y.c. redevances) (en 1000 EUR)



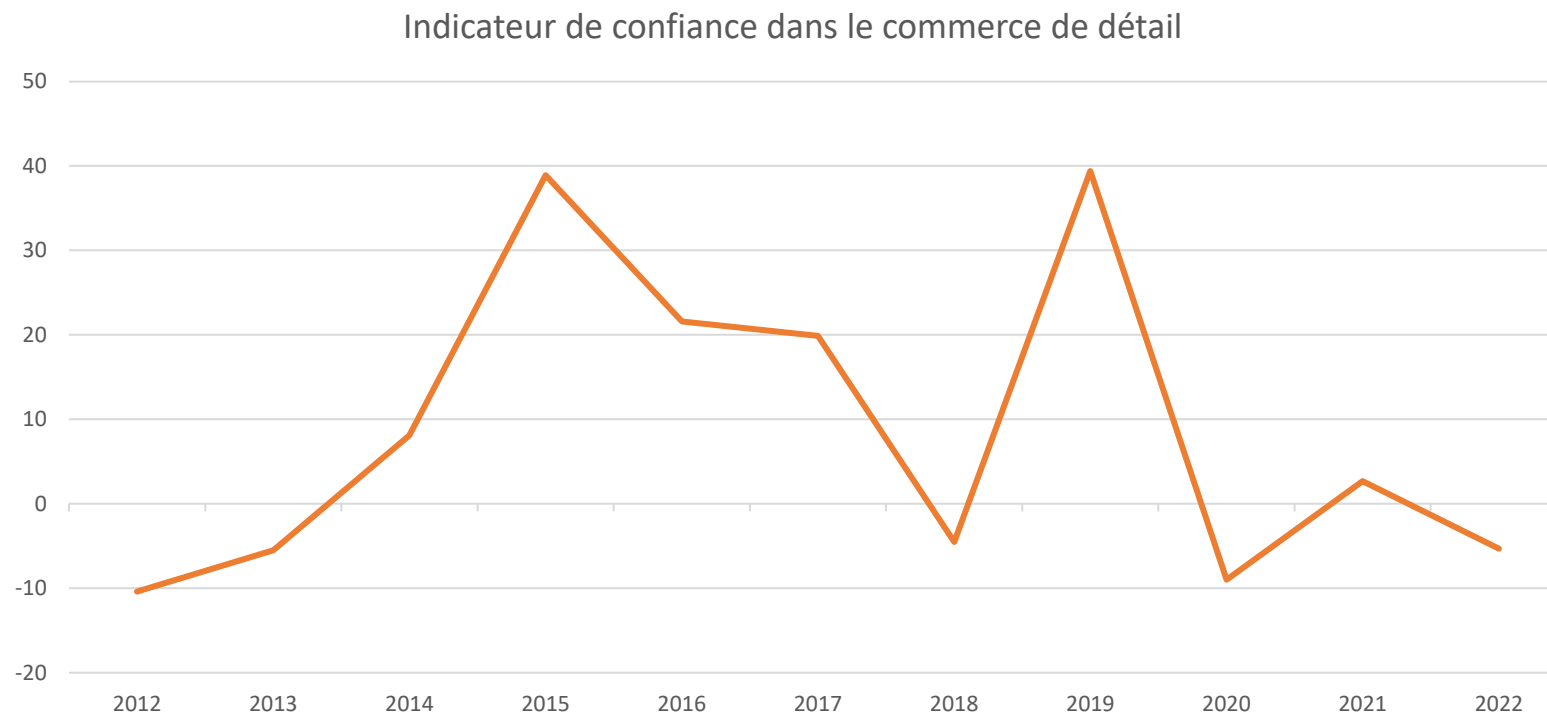
Nombre de salariés



Structure de la somme des valeurs ajoutées brutes aux prix de base en 2021 (en % du total)



Les indicateurs de confiance - STATEC

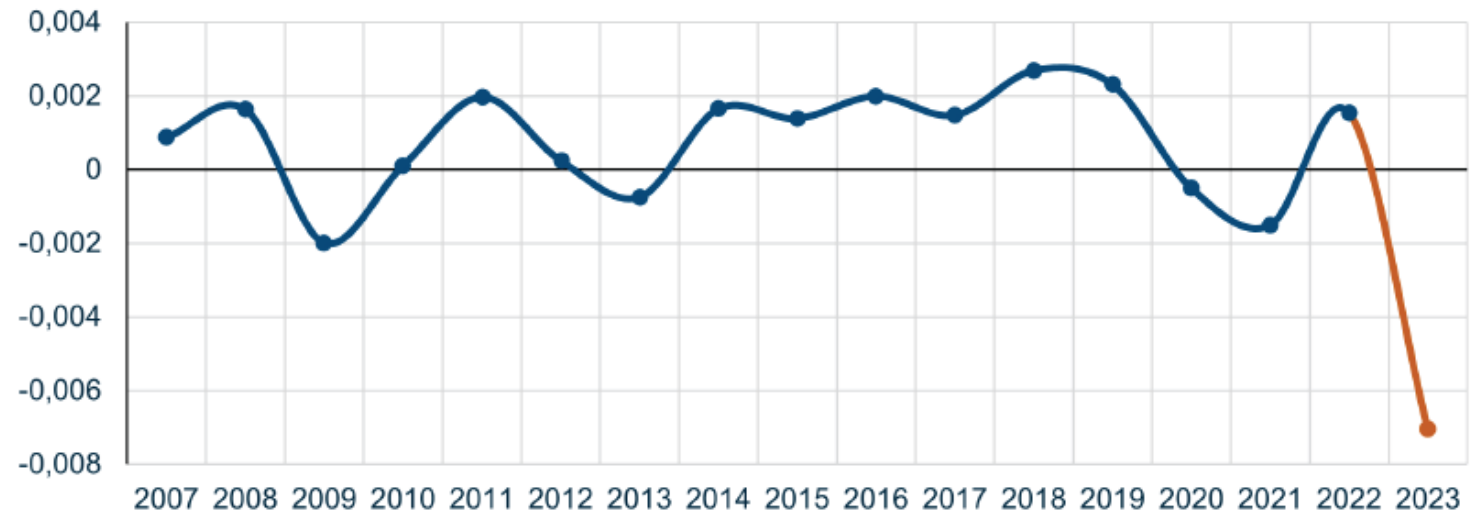


Les indicateurs de confiance - Eurochambres

#EntrepreneursSay:
things will get worse
before they can get better

Business confidence for 2023

Business confidence for next year is lower than during the 2008-09 financial crisis and the height of the Covid-19 pandemic



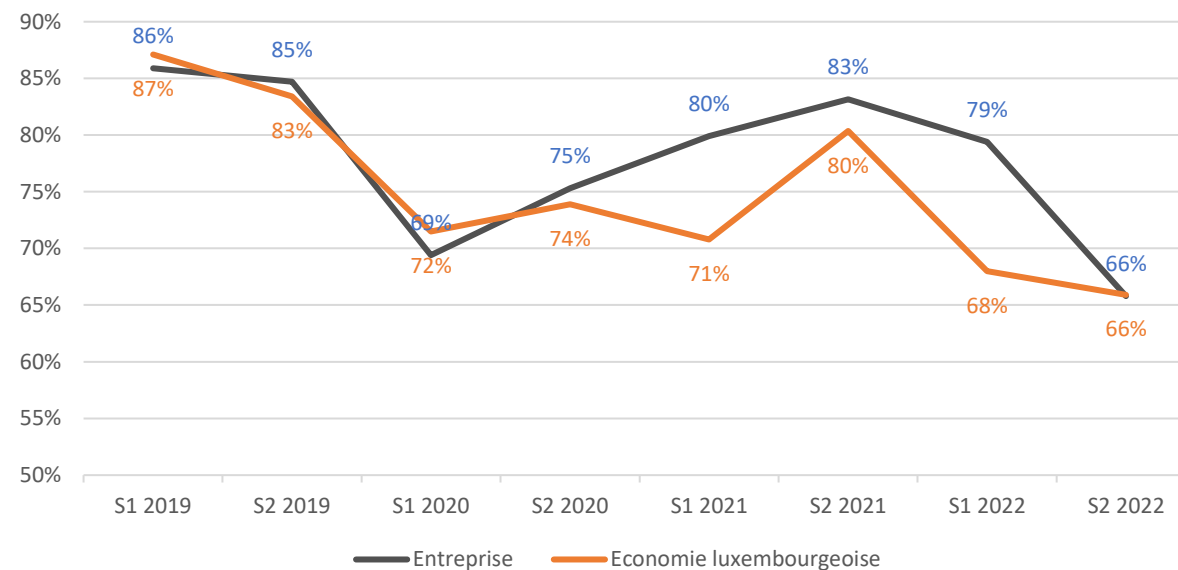
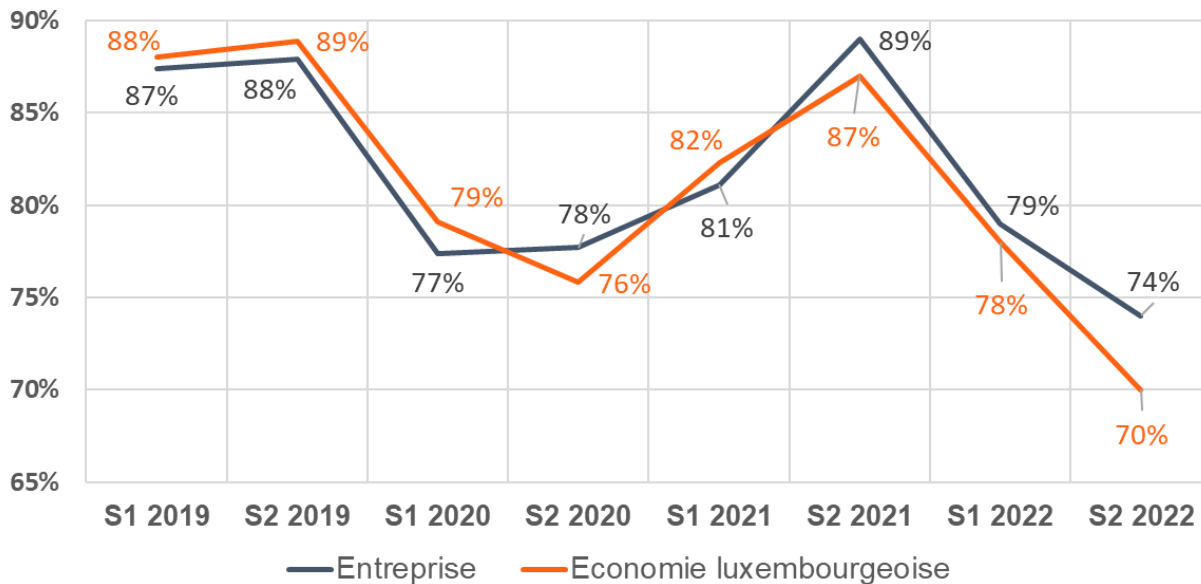
Les indicateurs de confiance – Baromètre de l’Economie

Économie totale

Commerce

CHAMBER OF COMMERCE

Evolution du % de chefs d’entreprises **confiants** ou **très confiants** dans l’avenir



Un secteur du commerce peu confiant

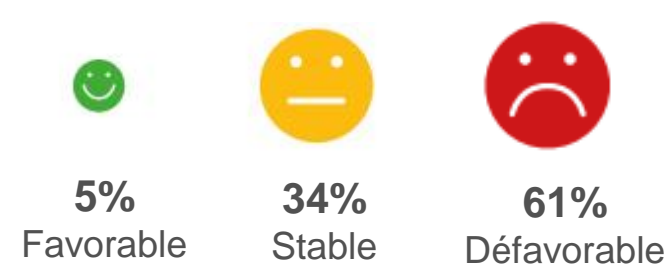
Économie totale

Influence attendue de l'environnement économique sur les entreprises en 2023



Commerce

Influence attendue de l'environnement économique sur les entreprises en 2023



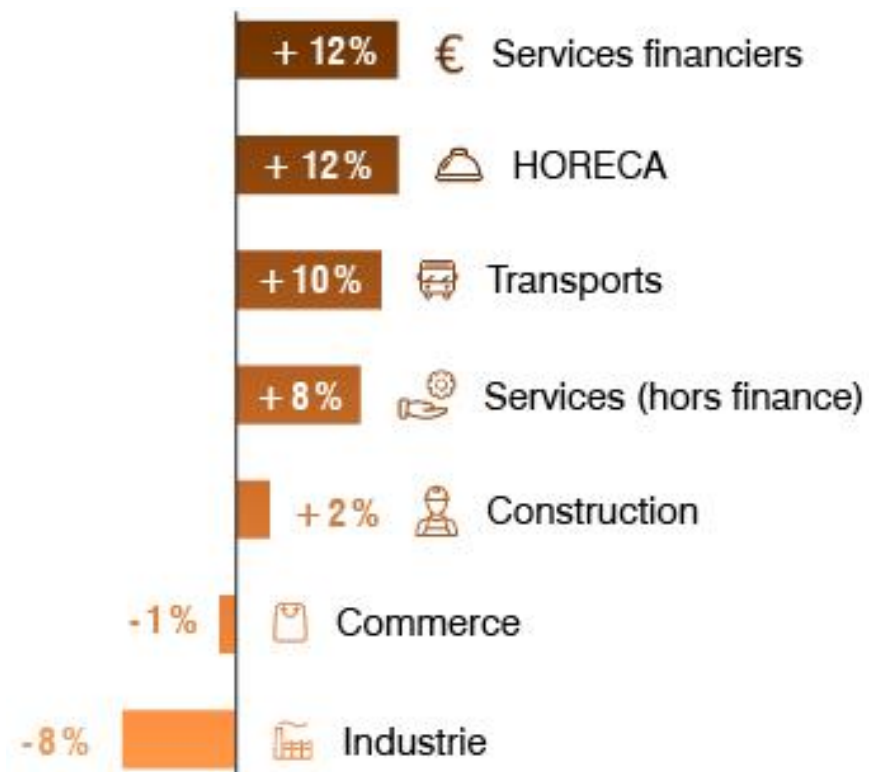
- ✓ Le secteur du **commerce** est le secteur le moins confiant.

Les indicateurs de confiance – Baromètre de l'Economie

Commerce

Différentiel entre la part des entreprises avec activité en hausse et celles avec activité en baisse :

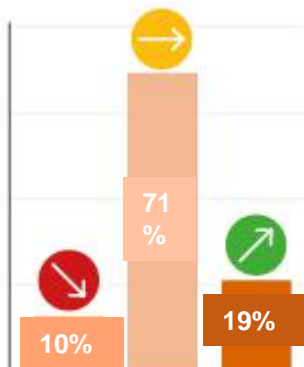
Le commerce et l'industrie sont les deux seuls secteurs dont l'activité en baisse a été plus importante que l'activité en hausse au cours des 6 derniers mois et qui prévoient une évolution similaire dans les six prochains mois.



Les indicateurs de confiance – Baromètre de l'Economie

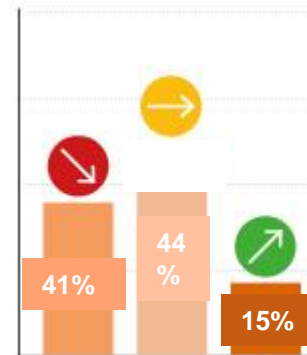
Commerce

Emplois



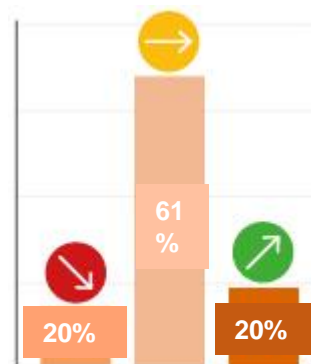
Les entreprises continuent à **rechercher de la main-d'œuvre**, dans un contexte de pénurie

Rentabilité



Forte inquiétude pour la rentabilité, en particulier dans ce secteur

Investissements

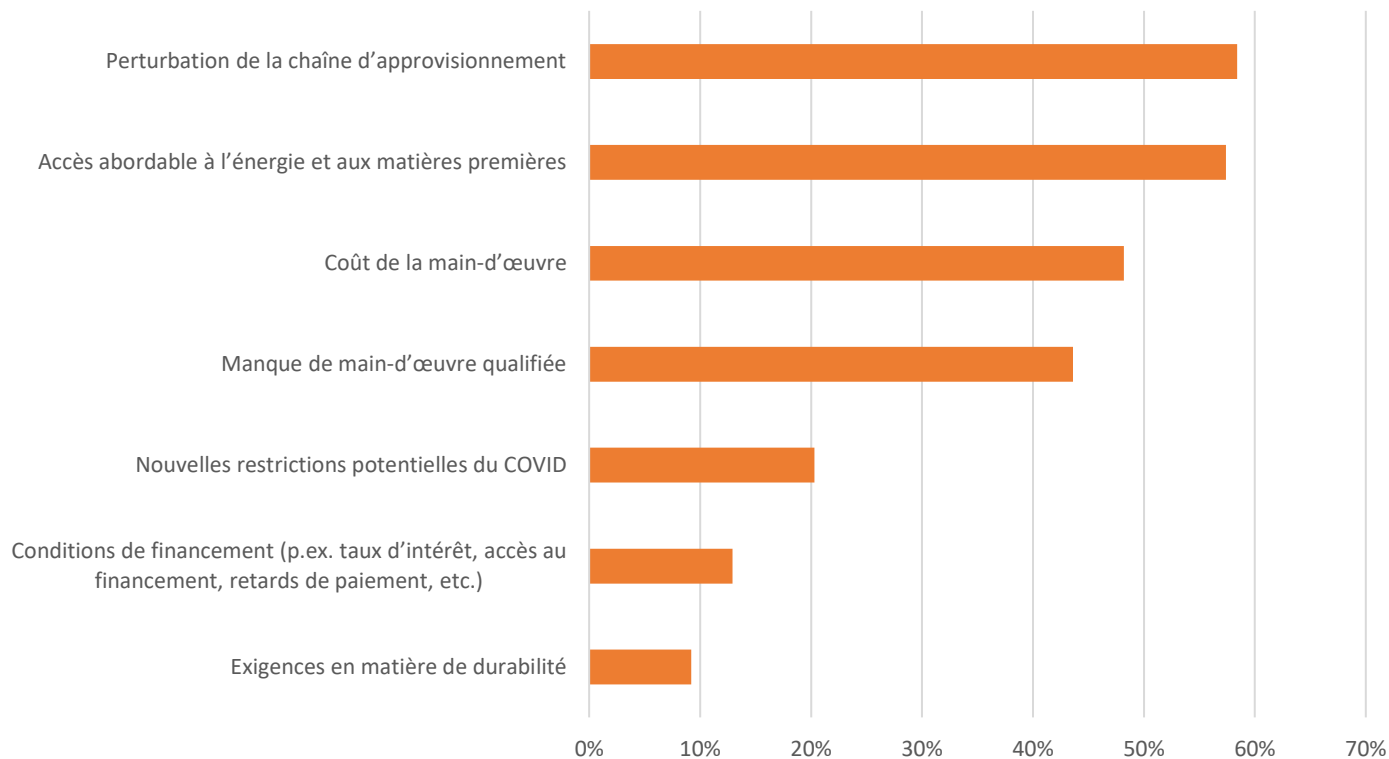


La stabilité domine quant aux investissements prévus, mais une plus forte diminution est prévue par rapport à l'ensemble des secteurs

Quand avaient été prévus ces investissements ?

Enjeux et défis du secteur

Principaux défis 2023 pour le commerce



E-commerce

9% vs 18% (UE)

des PME luxembourgeoises vendent en ligne



| 2020 | 2021 |
|------------------|----------|
| +500 commerçants | - De 500 |

CHAMBER OF COMMERCE

Difficultés

Coût du last-mile

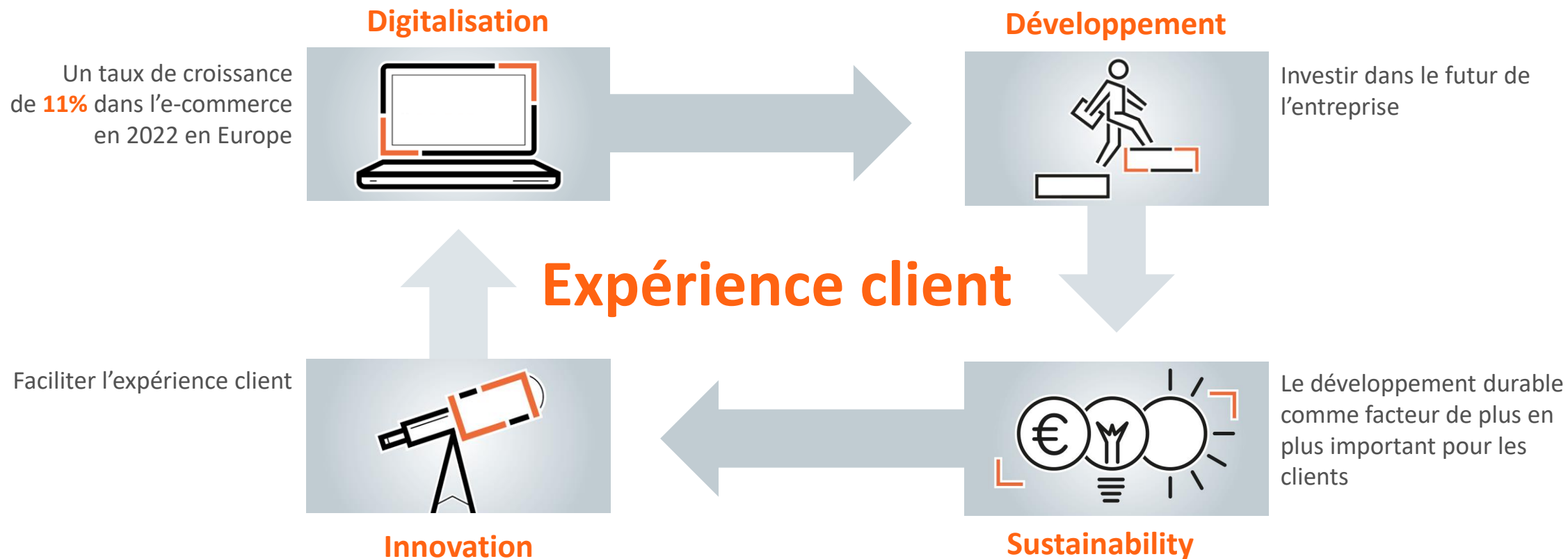
Taille du marché

Digitalisation

82% vs 74% (UE)

des résidents ont acheté en ligne en 2021

Programmes d'accompagnement



Soutien aux entreprises

Email: info@houseofentrepreneurship.lu

Téléphone: +352 42 39 39 330



Développement

Analyse de la situation de l'entrepreneur, mise en relation avec des experts du terrain, SME Packages – Service, workshops de sensibilisation



Digitalisation

Check-up digital, soutien dans l'implémentation de solutions digitale à travers les SME Packages – Digital, workshops de sensibilisation



Sustainability

Sustainability quick-check, SME Packages, Klimapakt fir Betreiber – Sustainability, soutien aux démarches liées aux économies d'énergie et aux aides publiques workshops de sensibilisation



Financement

Conseil au financement et garantie bancaire sur le prêt bancaire ou la ligne de crédit avec max. 50% du montant jusqu'à 250.000 EUR

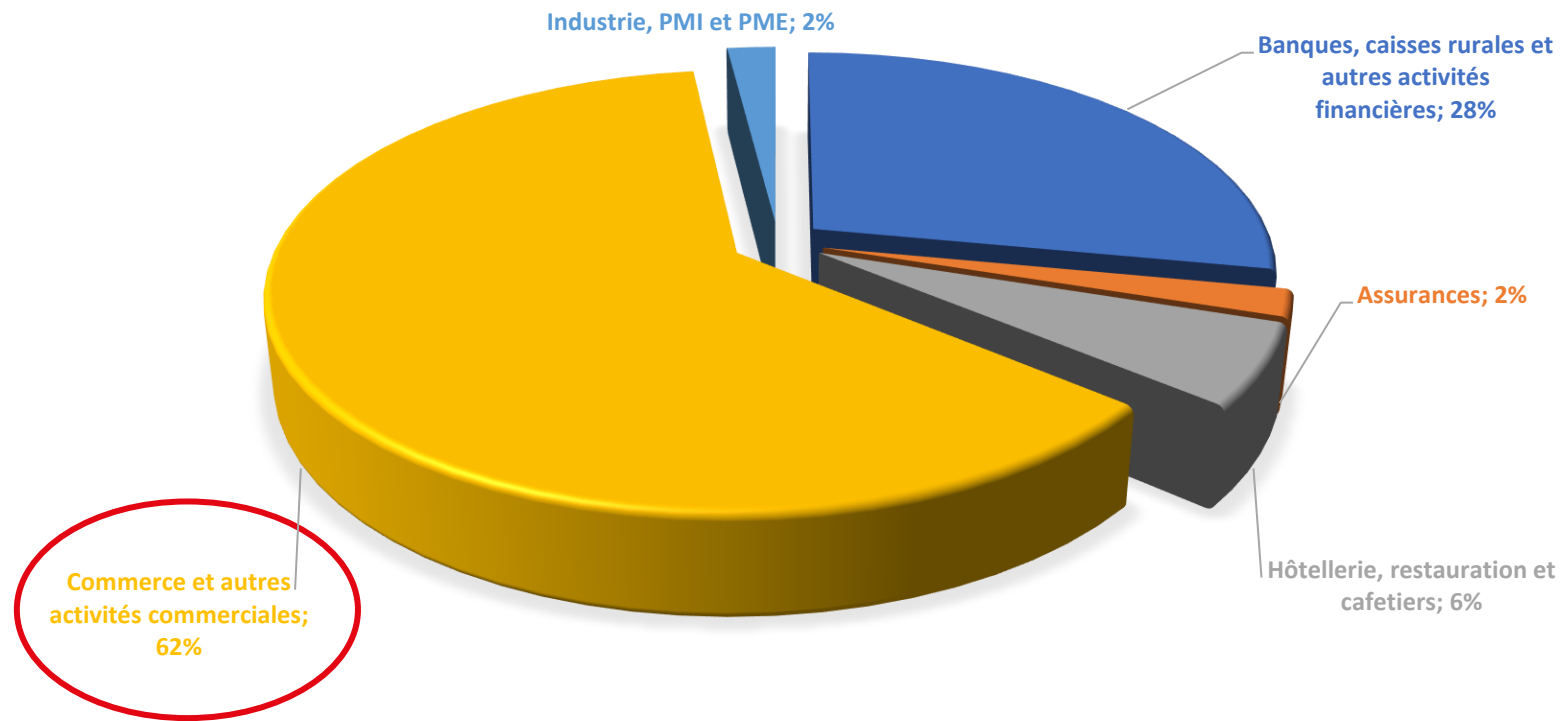


Transmission

Plateforme de matching pour regrouper toutes les offres de cession et de reprise de l'ensemble des entreprises et lier les cédants aux repreneurs potentiels

Le poids du commerce au Luxembourg

RESSORTISSANTS PAR GROUPE ÉLECTORAL; RESSORTISSANTS ACTIFS
(02/01/2023)



Les indicateurs de confiance - Eurochambres

3 défis principaux pour 2023



Manque de
main-d'œuvre
qualifiée



Accès à
l'énergie et aux
matières
premières



Coût de la
main-d'œuvre



Effort commun de l'UE pour lutter contre les prix élevés de l'énergie, améliorer l'efficacité énergétique et permettre l'accès aux énergies renouvelables



S'attaquer aux derniers obstacles au marché unique pour créer des opportunités de croissance



Un programme commercial européen proactif et ambitieux



Un processus réglementaire qui booste la compétitivité

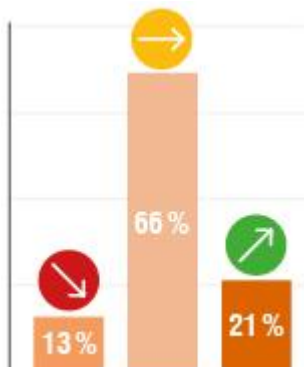


Des actions concrètes pour lutter contre les pénuries lors de l'Année européenne des compétences 2023

Les indicateurs de confiance – Baromètre de l'Économie

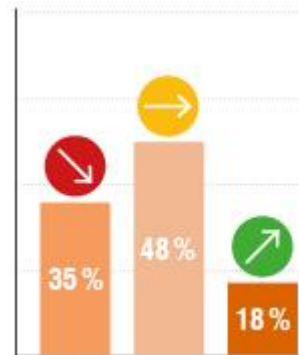
Économie totale

Emplois



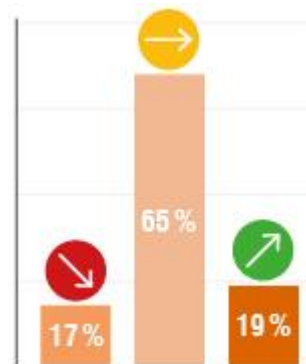
Les entreprises continuent d'anticiper une **création d'emplois**, malgré l'environnement économique peu porteur

Rentabilité



Forte inquiétude pour la rentabilité, en particulier dans les secteurs du **commerce** et de **l'industrie**

Investissements



La stabilité domine quant aux investissements prévus, forte baisse prévue pour l'industrie et regain d'investissement dans l'Horeca

Investissements **positifs** (transitions, croissance) ou **défensifs** (mises aux normes) ?

PAKT PRO COMMERCE 2022

REVUE DES ACTIONS



LE GOUVERNEMENT
DU GRAND-DUCHÉ DE LUXEMBOURG
Ministère de l'Économie

Direction générale des classes moyennes



A. CADASTRE DU COMMERCE



PAKT
PRO
COMMERCE



8900 POIS

m2 par catégorie de produits
situation géographique
forme opérationnelle
activité e-commerce
etc...

COMMERCE DU DÉTAIL
HORECA
SERVICES
ARTISANAT
ALIMENTAIRE
VACANCES

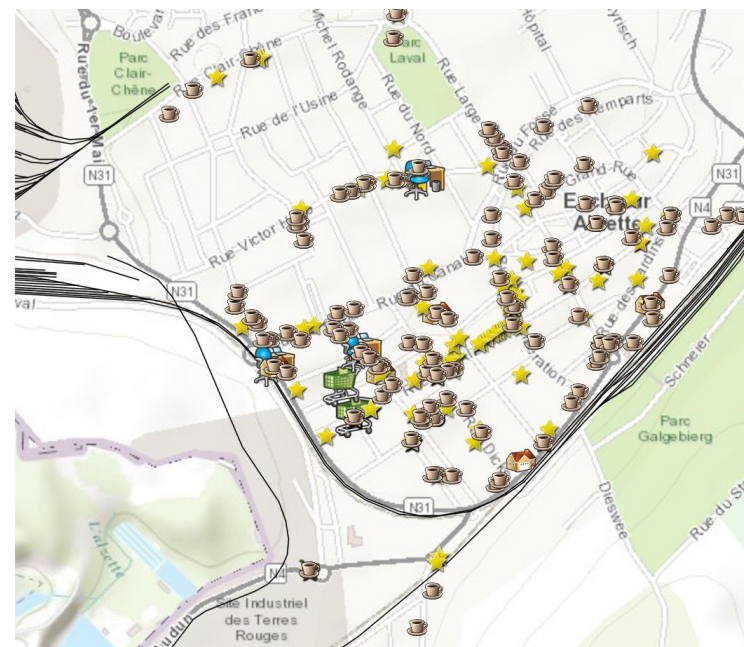
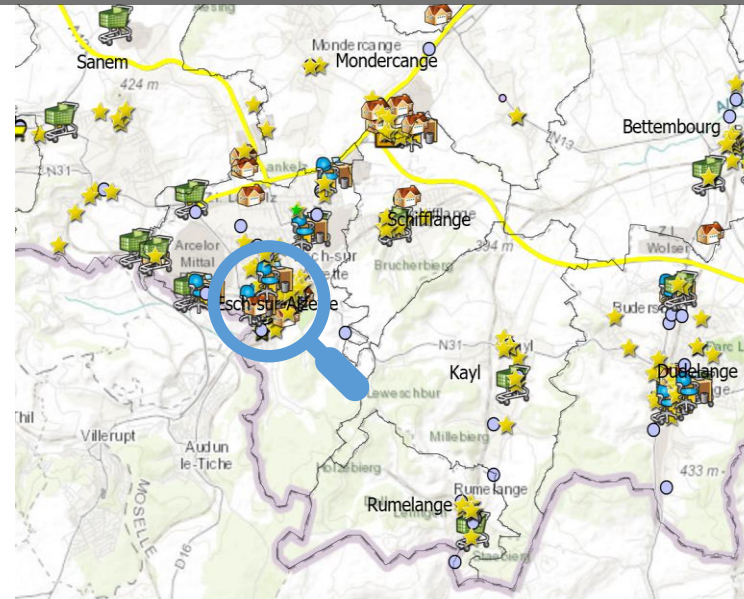
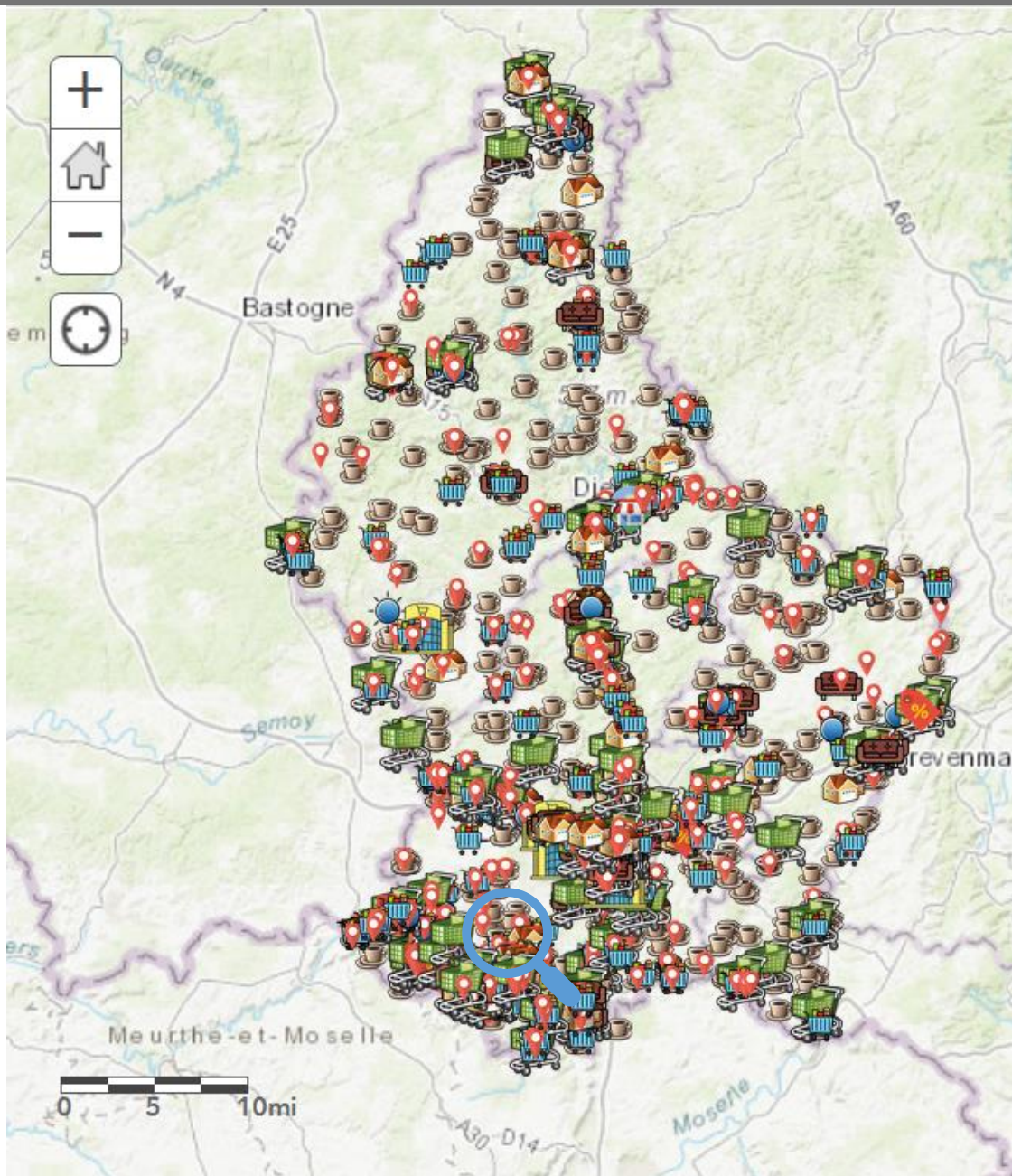
Mise à jour
2X / an

Point de départ – Cadastre local d'une ville

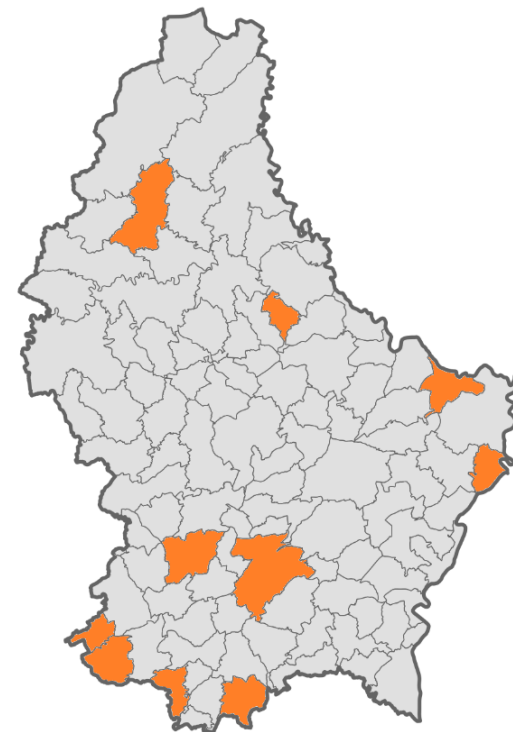
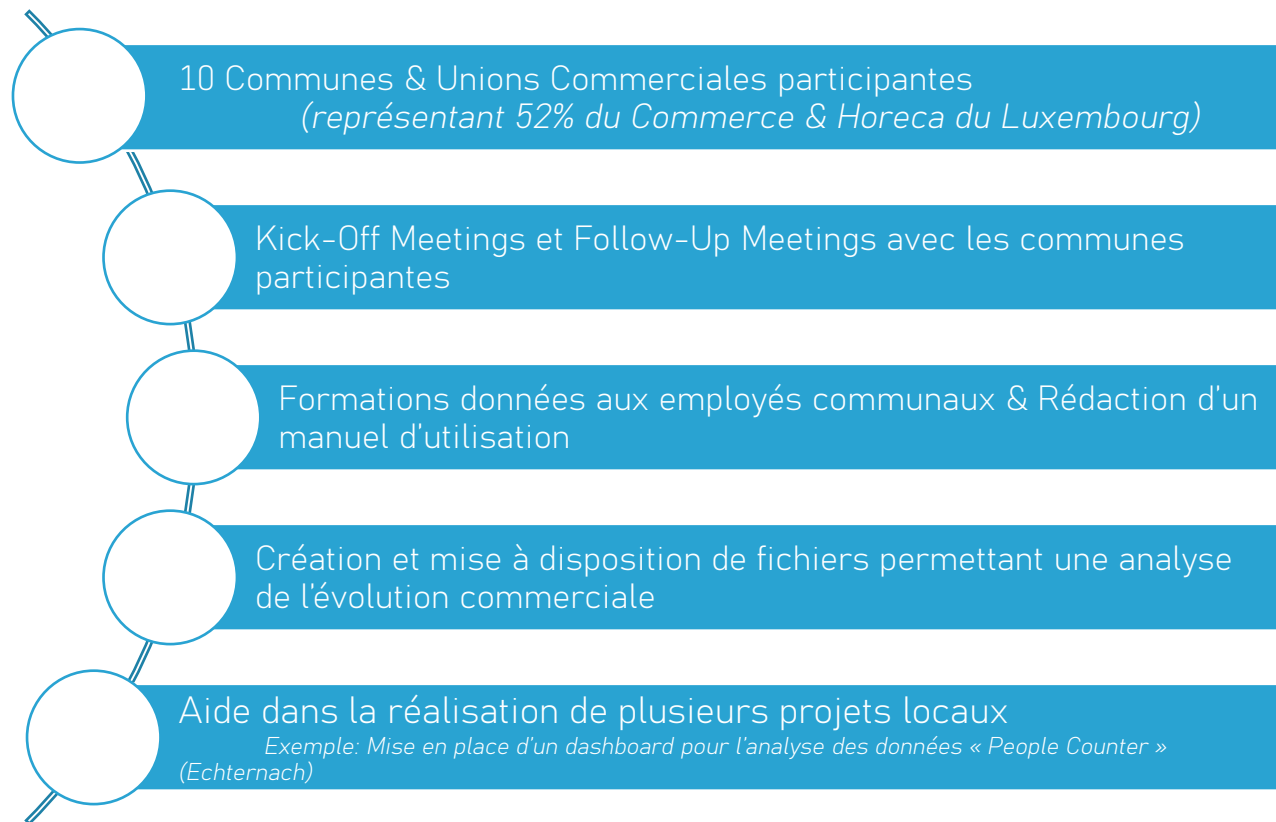
- | | |
|---|--|
| 1. Snack le Spécial | 28. Mobilizza |
| 2. Auberge de la Gare | 29. Hakenweller |
| 3. Café Delta | 30. Electricité St. Brictge |
| 4. Finken-Gare | 31. Wetzlar |
| 5. Loyal Nails | 32. Coiffeur Casy Cut |
| 6. Finken-Gare | 33. Barbierie Primavera |
| 7. Metabolic | 34. Epicario Cardoso |
| 8. Eurobuttek | 35. Electricité |
| 9. Media V. theorie | 36. Hagen Hôtel-Restaurant Le Restone |
| 10. Second Hand Antiquités | 37. Bitestuff beim Annette |
| 11. Gâteaux Mignon | 38. Mithoyage A Sec |
| 12. Café-Restaurant Les Etoiles du Cybart | 39. Diner Kebap Snack Stafi |
| 13. Kebab Handicap | 40. Restaurant Mithan |
| 14. Boulangerie Ferraro | 41. Up Sachi Bar |
| 15. Sultan Diner Kebab | 42. Diner Mithan |
| 16. Café Bollading | 43. Restaurant Amis Villa de Zick |
| 17. Z-Generation | 44. Brasserie Mithan |
| 18. Techno-Tick | 45. Café Kirch |
| 19. Golden Café | 46. Brasserie Mithan |
| 20. Diner Kebab - Gare | 47. Neumann |
| 21. Café Delta | 48. Brasserie Mithan |
| 22. Tolly Weijl | 49. Electricité St. Brictge |
| | 50. Electricité St. Brictge |



Visualisation du cadastre de commerce



CADASTRE DU COMMERCE EN 2022



B. ANALYSES



B. ANALYSES (*)

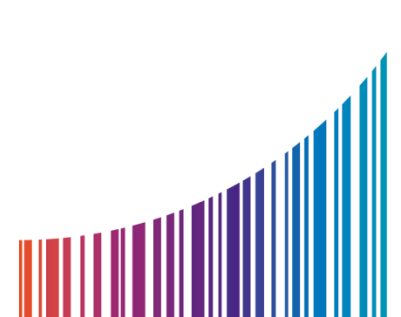


* Publication Q1-2023



LE GOUVERNEMENT
DU GRAND-DUCHÉ DE LUXEMBOURG
Ministère de l'Économie

Direction générale des classes moyennes



PAKT
PRO
COMMERCE

C. PROMOTION DANS LA GRANDE REGION



LE GOUVERNEMENT
DU GRAND-DUCHÉ DE LUXEMBOURG
Ministère de l'Économie

Direction générale des classes moyennes

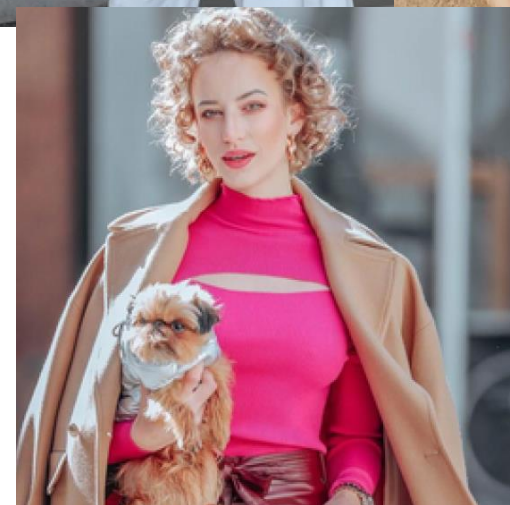


PAKT
PRO
COMMERCE

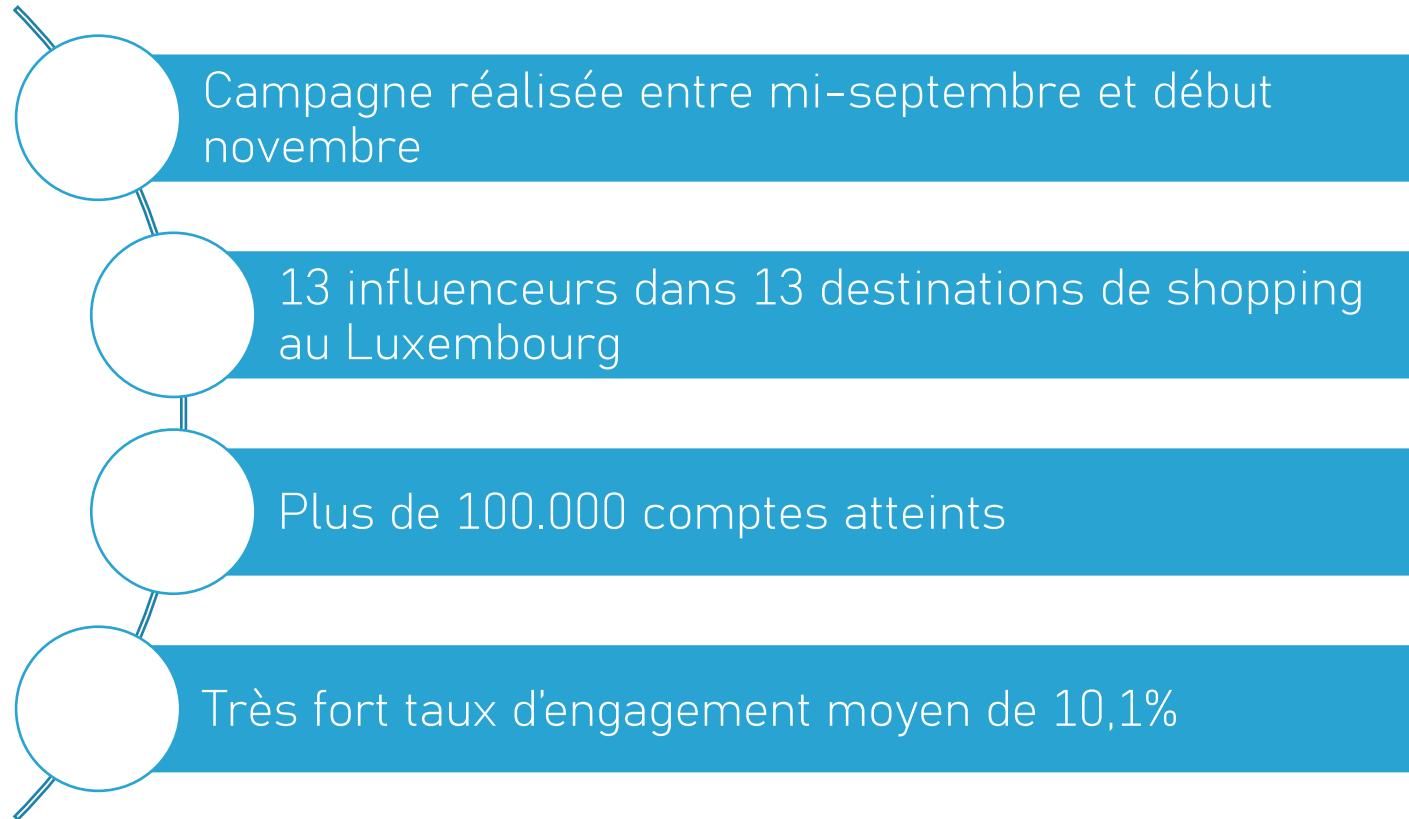
C. PROMOTION DANS LA GRANDE REGION



Campagne « Retail » de Sep. à Nov. 2022



C. PROMOTION DANS LA GRANDE REGION



D. RETAIL FORUM



LE GOUVERNEMENT
DU GRAND-DUCHÉ DE LUXEMBOURG
Ministère de l'Économie

Direction générale des classes moyennes



PAKT
PRO
COMMERCE

LE FUTUR DU COMMERCE

- ❑ 5 heures de programme
- ❑ +15 intervenants
- ❑ Plus de 200 participants



PROGRAMME

LE FUTUR DU COMMERCE

17.11.22 9H30-16H00 19 UELZECHTSTROOSS À ESCH-SUR-ALZETTE (ANCIEN H&M)



| PROGRAMME** |
|---|
| Accueil & Café |
| Ouverture par MARCO HOUWEN , CEO zentrapreneur.com |
| Accueil par GEORGES MISCHO , Bourgmestre de la Ville d'Esch-sur-Alzette |
| Discours de LEX DELLES , Ministre des Classes Moyennes et du Tourisme |
| Keynote : The World in 2030 NILS MÜLLER will take you on a breathtaking journey to the top trends for retail and commerce |
| Table ronde : Comment innover dans le commerce de détail au Luxembourg ? |
| Aides à l'innovation en faveur des PME ; Présentation des aides étatiques pour innover dans le commerce |
| Les influenceurs : Un canal de communication puissant pour booster votre commerce - MARIE-LAURE MOREAU , responsable Marketing clc & MARINE BRÛNE , CEO Brune |
| Walking Lunch |
| L'importance du commerce dans un monde agité - CARLO THELEN , Directeur de la Chambre de Commerce |
| Trois tendances qui changent le commerce - TOMMY KLEIN , Managing Director ILPES |



E. RSE



