



# Kreislaufwirtschaft

Entdecken Sie die Initiativen und Projekte aus Luxemburg

# Économie circulaire

Découvrez les initiatives et projets du Luxembourg

# Was bedeutet Kreislaufwirtschaft? Qu'est-ce que l'économie circulaire ?

**DE** | Bei der Kreislaufwirtschaft geht es darum, nachhaltig zu produzieren und zu verbrauchen. Dabei sollen bestehende Materialien und Produkte so lange wie möglich geteilt, geleast, repariert, wiederverwendet, aufgearbeitet und recycelt werden. Auf diese Weise wird der Verbrauch von Ressourcen optimiert, die Erzeugung von Abfällen reduziert und der Lebenszyklus der Produkte verlängert. (Europäisches Parlament)

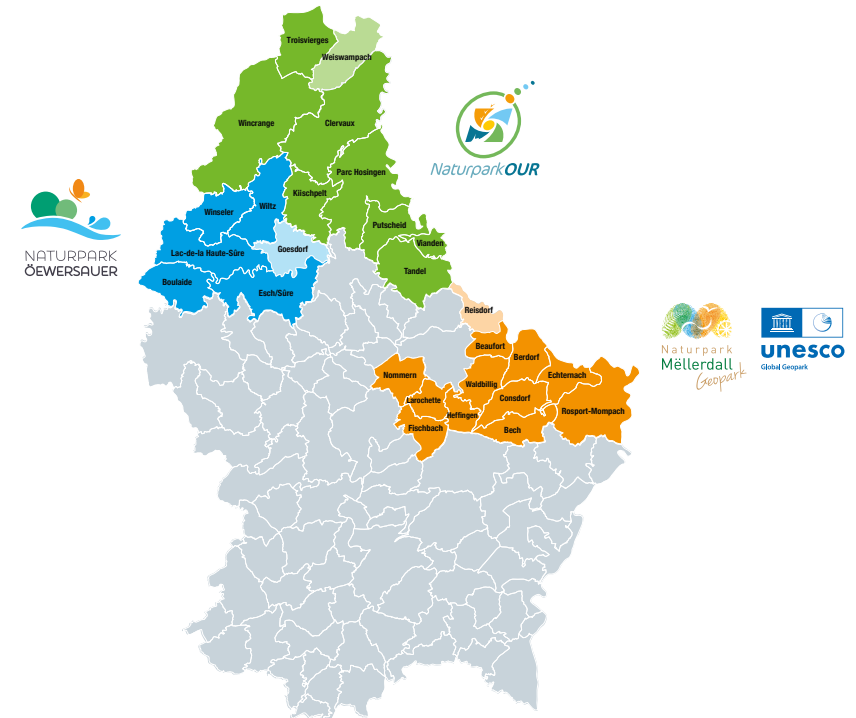
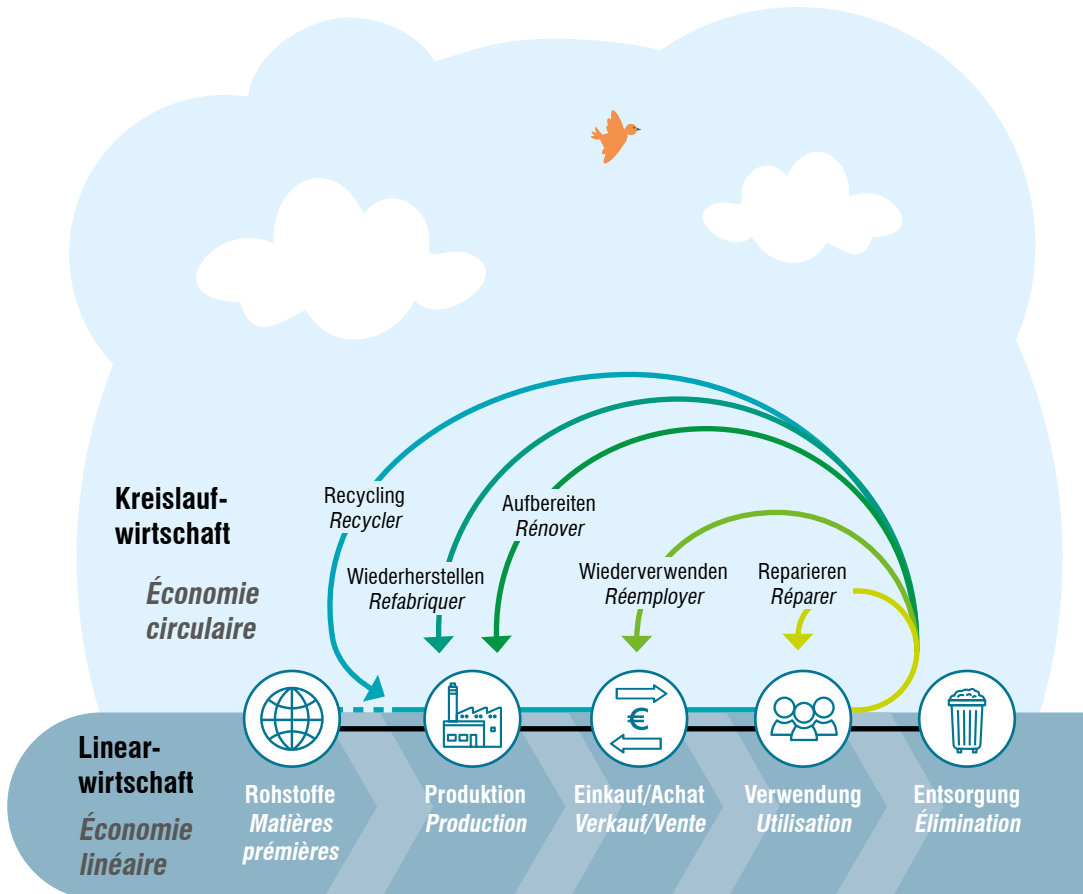
Die Kreislaufwirtschaft steht somit im Gegensatz zum traditionellen linearen Wirtschaftsmodell.

**FR** | *L'économie circulaire consiste à produire et à consommer de manière durable. L'objectif est de partager, louer, réparer, réutiliser, rénover et recycler les produits et les matériaux existants le plus longtemps possible. De cette façon, le cycle de vie des produits est étendu afin d'optimiser l'utilisation des ressources et de réduire la production de déchets. (Parlement européen)*

*L'économie circulaire s'oppose donc au modèle économique linéaire traditionnel.*

Auf den nächsten Seiten finden Sie eine Übersicht über verschiedene Initiativen in Luxemburg, die Lösungen für den Alltag der Verbraucher anbieten, mit einer kurzen Beschreibung, der Adresse und Kontaktdaten, sowie den Öffnungszeiten.

*Dans les pages suivantes vous trouverez un aperçu de différentes initiatives luxembourgeoises, qui proposent aux consommateurs des solutions pour le quotidien, avec une courte description, l'adresse et les données de contact ainsi que les heures d'ouverture.*



Diese Broschüre wurde im Rahmen des transnationalen LEADER Projektes CIRCLE vom Natur- & Geopark Mëllerdall zusammengestellt. Ziel des LEADER Projektes war es zum Thema Kreislaufwirtschaft Wissen aufzubauen und über eine praktische Umsetzung zu informieren.

*Cette brochure a été élaborée dans le cadre du projet transnational LEADER CIRCLE par le Natur- & Geopark Mëllerdall. L'objectif du projet LEADER était de développer des connaissances sur le thème de l'économie circulaire et d'informer sur une mise en œuvre pratique.*

## Gutt Geschier

**DE** | Gutt Geschier ist eine Werkzeugbibliothek, aus der man kostenlos Werkzeuge für Heimwerkerarbeiten ausleihen kann.

Die Werkzeuge von Gutt Geschier werden bei Privatpersonen und Unternehmen gesammelt und kommen in einen gemeinsamen Bestand. Dank eines Online-Reservierungssystems werden sie künftigen Benutzern wieder zur Verfügung gestellt. Auf diese Weise werden sie während ihres gesamten Lebenszyklus genutzt und tragen dazu bei, den Kauf und die Herstellung neuer Werkzeuge, die Energie und Ressourcen verbrauchen, zu vermeiden. Gutt Geschier befindet sich in den Räumlichkeiten von Facilitec, einem „Tiers Lieu“ (Dritten Ort), der der neuen Wirtschaft (New Economy) gewidmet ist und Projekte, Unternehmen und Veranstaltungen mit Bezug auf die Werte der ökologischen Transition und insbesondere der Kreislaufwirtschaft beherbergt. In diesem Sinne werden Büros, Computer, digitale Werkzeuge sowie eine Werkstatt (Cyber'n'Ethique) gemeinschaftlich genutzt und Schulungen zum Umgang mit den Werkzeugen angeboten. Dieses Projekt wird von Transition Minett getragen.

**FR** | Gutt Geschier est une bibliothèque d'outils à emprunter gratuitement pour les travaux de bricolage à la maison.

*Les outils de Gutt Geschier sont collectés auprès de particuliers et d'entreprises pour constituer un stock mutualisé. Grâce au système de réservation en ligne, ils sont réintroduits dans le circuit des futurs utilisateurs. Ils vivront ainsi pleinement leur cycle de vie, évitant l'achat et la fabrication de nouveaux outils, des processus gourmands en énergie et en ressources. Gutt Geschier se trouve dans les locaux de Facilitec, un tiers-lieu dédié à la nouvelle économie (New Economy) et accueillant des projets, des entreprises et des organisations qui partagent les valeurs de la transition écologique et, en particulier, de l'économie circulaire. Dans ce sens, les bureaux, les ordinateurs, les outils numériques et un atelier (Cyber'n'Ethique) sont mutualisés et des formations sont organisées pour se familiariser avec l'utilisation des outils. Ce projet est une initiative de Transition Minett.*

Gutt Geschier / Facilitec  
Cyber 'n' Ethique Facilitec

37B, rue de la Fontaine  
L-4122 Esch-sur-Alzette

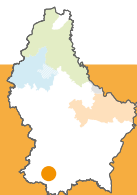
✉ info@ebl.lu



Öffnungszeiten |  
Heures d'ouverture :

Montag – Freitag | lundi – vendredi  
9 h 00 – 17 h 00

www.guttgeschier.lu  
www.ebl.lu  
www.facilitec.lu



## Repair & Share

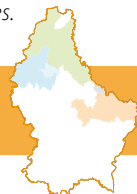
**DE** | Reparieren und Leihen können gute Alternativen sein, um Geld und Platz zu sparen und um etwas für die Umwelt zu tun. Sie helfen aktiv dabei, wertvolle und immer knapper werdende Ressourcen einzusparen und es werden unnötige Abfallmengen vermieden. Die Plattform Repair & Share (früher Flécken & Léinen) vereinfacht das Suchen und Finden eines Betriebes, der Ihren nicht funktionsfähigen Gegenstand repariert oder den benötigten Gegenstand verleiht. Sie können direkt mit dem Betrieb in Kontakt treten und alle nötigen Details klären.

**FR** | Réparer et prêter sont des solutions permettant d'économiser de l'argent et de la place tout en faisant un geste pour la planète. En choisissant cette voie, vous contribuez activement à la préservation des ressources précieuses et toujours plus rares et évitez des quantités de déchets inutiles. La plateforme Repair & Share (anciennement Flécken & Léinen) facilite la recherche d'une entreprise en mesure de réparer votre appareil défectueux ou de vous prêter l'objet requis. Vous pouvez alors prendre contact directement avec l'entreprise et clarifier tous les détails nécessaires.

REPAIR  
SHARE



✉ info@repairandshare.lu  
www.repairandshare.lu



## Repair Café

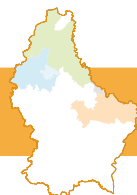
**DE** | Das Repair Café ist eine Bürgerbewegung, die sich zum Ziel gesetzt hat, Verbrauchern bei der Reparatur defekter Geräte zu helfen, die aufgrund von mangelndem Fachwissen und Werkzeug oder wegen nicht vorhandener Reparaturbetriebe oder Geldmittel bisher nicht repariert wurden. Die Initiative soll sowohl die Umwelt entlasten als auch Ressourcen schonen und außerdem zum sozialen Zusammenhalt innerhalb der Gesellschaft beitragen und diese für die Thematik sensibilisieren. Unter dem unten stehenden Link erfahren Sie, wann das nächste Repair Café in Ihrer Nähe stattfindet.

**FR** | Le Repair Café est un mouvement citoyen qui s'est donné pour mission d'aider les consommateurs à réparer leurs appareils défectueux qui n'auraient pas été remis en état faute de connaissances appropriées, d'outils adéquats ou d'entreprises de réparation ou pour une question de coût. L'initiative entend protéger l'environnement et préserver les ressources tout en contribuant à la cohésion sociale et en sensibilisant les consommateurs à la problématique. Découvrez la date du prochain Repair Café près de chez vous grâce au lien en dessous.

REPAIR  
CAFÉ

Lëtzebuerg

✉ repaircafe@cell.lu  
www.repaircafe.lu



## Fixit!

**DE |** Fixit! Flücken.Léinen.Notzen ist der Titel einer neuen Initiative des Mouvement Ecologique und des Oekozer Pafendall. Ziel ist es, den Verbraucher verstärkt über das Thema „Repair, reuse, share“ zu informieren. Interessierte finden auf beiden Internetseiten (unten) konkrete Adressen zum Secondhand-Einkauf, Informationen zu Reparaturanleitungen, Hintergrundwissen zum Recht auf Reparatur, Tipps zum Sharing und vieles mehr.

**FR |** Fixit! Flücken.Léinen.Notzen (Fixit! Réparer. Partager. Utiliser) est le nom de la nouvelle initiative du Mouvement écologique et de l'Oekozer Pafendall. Le but est d'informer plus en détail le consommateur sur le thème « repair, reuse, share ». Les deux sites internet en dessous proposent aux personnes intéressées des adresses pour leurs achats d'articles de seconde main, des liens vers des instructions de réparation, des connaissances de base sur le droit de réparation, des conseils sur le partage d'objets et bien d'autres choses.



[www.meco.lu/fixit](http://www.meco.lu/fixit)  
[www.oekozer.lu/fixit](http://www.oekozer.lu/fixit)  
✉ meco@oeko.lu



## CoLab Makerspace

**DE |** CoLab Makerspace ist eine Gemeinschaftswerkstatt, für alle, die gerne handwerklich tätig sind. Vor Ort findet man viel Material und Maschinen, mit denen man kreativ werden kann. Zusätzlich werden hier auch Workshops abgehalten.

**FR |** CoLab Makerspace est un atelier communautaire pour tous ceux qui aiment bricoler. On y trouve du matériel et des machines permettant d'être créatif. L'endroit propose également des ateliers.



**CoLab Makerspace**

10, Campingstrooss  
L-9560 Wiltz

✉ transitionnord@cell.lu

**Öffnungszeiten | Heures d'ouverture :**  
Jeden Mittwoch-Nachmittag | tous les mercredis après-midi : 14 h 00 - 17 h 00 (nach Absprache | sur demande)

[www.facebook.com/transition.nord](http://www.facebook.com/transition.nord)



## Kreeslaf-Schaf

**DE |** Der Kreeslaf-Schaf ist der erste Umsonstladen in Luxemburg. Hier können alle Arten von Gegenständen in gutem Zustand abgegeben und von anderen Verbrauchern abgeholt werden. So wird nicht mehr benötigten Gegenständen ein zweites oder sogar drittes Leben geschenkt und Kreislaufwirtschaft in der Praxis auf einfache Art und Weise umgesetzt.

**FR |** Le Kreeslaf-Schaf est le premier magasin gratuit luxembourgeois. Vous pouvez y déposer et y trouver toute sorte d'articles en bon état. Les objets devenus inutiles se voient offrir une deuxième, voire une troisième, vie et l'économie circulaire se met en place tout naturellement.



**Kreeslaf-Schaf**

10, Campingstrooss  
L-9560 Wiltz

✉ transitionnord@cell.lu

**Öffnungszeiten | Heures d'ouverture :**  
Mittwoch | mercredi : 10 h 00 - 12 h 00  
Letzter Samstag des Monats | le dernier samedi du mois : 10 h 00 - 16 h 00

[www.facebook.com/transition.nord](http://www.facebook.com/transition.nord)



## Boutique Lët'z Refashion by caritas

**DE |** Die Boutique Lët'z Refashion ist zirkulärer und verantwortungsbewusster Mode gewidmet und Teil der vom Ministerium für Zusammenarbeit finanzierten Kampagne „Rethink your Clothes“. Ziel ist es, die Einwohner:innen Luxemburgs über die sozialen und ökologischen Probleme im Zusammenhang mit der Fertigung und dem Konsum unserer Kleidung zu informieren. Konkret bietet die Boutique Lët'z Refashion Kleidung aus zweiter Hand und Upcycling-Modelle von Designern an sowie Näh- und Textilworkshops, Ausstellungen, ein wöchentlich stattfindendes Näh-Café, Tauschbörsen usw. Kurzum: eine große Vielfalt an praktischen Lösungen für nachhaltigere und sinnvollere Kleidung.

**FR |** Lieu dédié à la mode circulaire et responsable, la boutique Lët'z Refashion fait partie de la campagne Rethink your Clothes financée par le ministère de la Coopération. Son but : sensibiliser les habitants du pays aux problèmes sociaux et environnementaux liés à la production et la consommation de nos vêtements. Concrètement, la boutique Lët'z Refashion propose à ses visiteurs des vêtements de 2e main ou upcyclés par des créateurs, des ateliers couture et autour du fil, des expositions, un repair café couture hebdomadaire, des swaps, etc. Bref, toutes les solutions pratiques pour adopter une façon plus durable et raisonnable de s'habiller.



**Lët'z Refashion**

8-10, rue Genistre  
L-1623 Luxembourg

✉ letzrefashion@gmail.com  
☎ 26 20 28 25

**Öffnungszeiten | Heures d'ouverture :**  
Dienstag – Freitag | mardi – vendredi : 11 h 00 - 18 h 00 | Samstag | samedi : 10 h 00 - 17 h 00 | Sonntag & Montag | dimanche & lundi : geschlossen | fermé

[www.rethink.lu/letzrefashion](http://www.rethink.lu/letzrefashion) | [f](https://www.facebook.com/letzrefashion) [@letzrefashion](https://www.instagram.com/letzrefashion)

Hier finden Sie alle Akteure im Bereich ethische und nachhaltige Mode in Luxemburg:  
Découvrez sous ce lien les acteurs de la mode éthique et durable au Luxembourg :

[www.rethink.lu/offre-textile-ethique.html](http://www.rethink.lu/offre-textile-ethique.html)



## Butzebuttik - CIGL Differdange a.s.b.l.

**DE** | Der Butzebuttik, ein Secondhand-Geschäft für Kindersachen, basiert auf der Idee der Kreislaufwirtschaft und möchte den nachhaltigen Umgang mit Konsumgütern fördern. Darüber hinaus soll aus Kinderkleidung, deren Zustand einen Weiterverkauf nicht erlaubt, im Sinne des „Upcycling“ etwas Neues genäht werden, wie zum Beispiel Schals, Mützen oder Decken.

**FR** | Basée sur l'idée d'économie circulaire, le Butzebuttik a pour ambition de promouvoir l'utilisation durable des biens de consommation. L'objectif est également de transformer en de nouveaux articles les vêtements d'enfant trop usés que pour pouvoir être revendus (upcycling) et créer ainsi par exemple des écharpes, des bonnets ou des couvertures.



### Butzebuttik

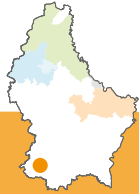
18, avenue Charlotte  
L-4530 Differdange

✉ butzebuttik@cigl.differdange.lu  
☎ 24 55 89 11

### Öffnungszeiten | Heures d'ouverture :

Dienstag – Freitag | mardi – vendredi :  
10 h 00 – 18 h 00  
Samstag | samedi : 9 h 00 – 17 h 00

[www.cigl-differdange.lu](http://www.cigl-differdange.lu)



## BENU COUTURE

**DE** | BENU COUTURE produziert hochwertige, nachhaltige Kleidung und Accessoires durch UpCycling. Es werden ausschließlich gebrauchte Kleidungsstücke und Textilien verwendet, die von Privatpersonen zur Verfügung gestellt werden. Natürliche Materialien wie Baumwolle, Wolle und Seide werden bevorzugt verarbeitet, synthetische Stoffe so weit wie möglich vermieden. Aus zur Verfügung gestellten Lieblingsstücken oder Stoffresten entwirft und fertigt BENU COUTURE auch maßgeschneiderte Kreationen nach individuellen Wünschen.

**FR** | BENU COUTURE produit des vêtements et accessoires durables de qualité en upcycling. L'atelier utilise exclusivement des vêtements et textiles d'occasion mis à disposition par des particuliers. Les matières naturelles comme le coton, la laine et la soie sont privilégiées. Les matières synthétiques sont évitées autant que possible. BENU COUTURE conçoit et réalise également des créations sur mesure, selon les souhaits de chacun, à partir de vêtements préférés ou de chutes de tissus mis à disposition.



### BENU COUTURE

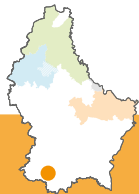
32, rue d'Audun  
L-4018 Esch-sur-Alzette

✉ info@benucouture.lu  
☎ 27 38 01 80

### Öffnungszeiten | Heures d'ouverture :

Montag | lundi : 11 h 00 – 17 h 30  
Dienstag – Freitag | mardi – vendredi : 10 h 00 – 18 h 00  
Samstag | samedi : 11 h 00 – 17 h 30

[www.benucouture.lu](http://www.benucouture.lu)



## CNDS Nei Aarbecht

**DE** | Die Arbeit der CNDS Nei Aarbecht besteht darin, Gegenstände und Möbel, die nicht mehr gebraucht werden, zu sammeln und ihnen durch den Secondhandverkauf ein neues Leben zu geben.

Es handelt sich um eine Einrichtung mit sozialem Charakter, die Menschen in sozialer Not eine Arbeitsmaßnahme anbietet. Menschen mit sehr unterschiedlichen Lebensläufen können so Zugang zu einer täglichen Beschäftigung erhalten, die es ihnen ermöglicht, den Tag zu strukturieren und an Selbstständigkeit zu gewinnen.

**FR** | Le travail du CNDS Nei Aarbecht consiste à collecter les objets et meubles qui ne sont plus utilisés pour leur donner une nouvelle vie en les revendant d'occasion.

Il s'agit d'une structure à caractère social qui propose un emploi à des personnes en détresse sociale. Des personnes au parcours de vie très varié ont ainsi la chance d'accéder à une occupation quotidienne qui leur permet de structurer leurs journées et de gagner en autonomie.



### Nei Aarbecht Shop

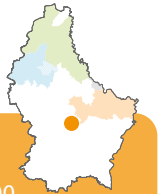
7, rue de l'Alzette  
L-7351 Helmdange

### Öffnungszeiten | Heures d'ouverture :

Montag – Freitag | lundi – vendredi : 14 h 00 – 18 h 00

[www.cnds.lu/nei-aarbecht](http://www.cnds.lu/nei-aarbecht)

📍 @ neiaarbecht



## BENU REUSE

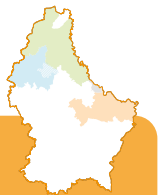
**DE** | Mit BENU REUSE kann man ganz einfach und bequem von zu Hause aus gebrauchte Gegenstände suchen und bestellen. Dinge, die man nicht mehr braucht, können an interessierte Abnehmer:innen weitergeben werden. Ob als Privatperson oder Mitarbeiter:in einer Organisation oder eines Unternehmens in Luxemburg: Alle sind herzlich eingeladen, bei BENU REUSE mitzumachen!

**FR** | Avec BENU REUSE, chercher et commander des objets d'occasion confortablement installé chez soi n'a jamais été aussi facile. Les choses devenues inutiles peuvent être cédées à des personnes intéressées. Particuliers, membres d'une organisation publique ou commerciale luxembourgeoise, tout le monde est le bienvenu chez BENU REUSE!

### BENU REUSE

✉ info@benureuse.lu  
☎ 27 38 01 80

[www.benureuse.lu](http://www.benureuse.lu)



## Okkasiounsbutikk – CIGL Differdange a.s.b.l.

**DE** | Der Okkasiounsbutikk vereint Nachhaltigkeit, Kreativität und soziales Engagement. Der Service sammelt gebrauchte Möbel in gutem Zustand, die in der Werkstatt auf dem Gelände des 1535° in Differdange repariert oder im Sinne der Recycling Art auf kreative Weise neu gestaltet werden.

Erhältlich sind die Ergebnisse dieser zugleich nachhaltigen wie kreativen Arbeit mit Secondhandmöbeln im Okkasiounsbutikk im Belval Plaza Shopping-Center (Plaza 1, 1. Etage).

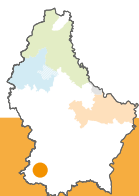
Die Möbel können ebenso über den neuen Onlineshop [www.okkasiounsbutikk.lu](http://www.okkasiounsbutikk.lu) gekauft werden.

**FR** | *L'Okkasiounsbutikk est un savant mélange de durabilité, de créativité et d'engagement social. Le service collecte des meubles en bon état afin de les réparer ou de les transformer avec créativité en meubles Recycling Art dans l'atelier du 1535° à Differdange.*

*Le fruit de ce travail à la fois durable et créatif à partir de meubles de seconde main est disponible à l'Okkasiounsbutikk du Belval Plaza Shopping-Center (Plaza 1, 1er étage).*

*Les meubles peuvent aussi être achetés via la nouvelle boutique en ligne [www.okkasiounsbutikk.lu](http://www.okkasiounsbutikk.lu).*

okkasiouns  
butikk.lu



### Okkasiounsbutikk Atelier

1535° | Bâtiment C  
115c, rue Emile Mark L-4620  
Differdange

Tel.: 27 12 66 88  
Fax: 27 12 66 89

✉ [info@okkasiounsbutikk.lu](mailto:info@okkasiounsbutikk.lu)

### Öffnungszeiten | Heures d'ouverture :

Montag – Freitag | *lundi – vendredi* :  
10 h 00 – 16 h 00

### Okkasiounsbutikk Shop

33, avenue de la Liberté  
L-4601 Differdange  
(Plaza 1, 1. Etage)

Tel.: 24 55 96 04  
GSM.: 621 39 07 19  
Fax: 24 55 96 34

✉ [okbshop@cigl.differdange.lu](mailto:okbshop@cigl.differdange.lu)

### Öffnungszeiten | Heures d'ouverture :

Montag – Freitag | *lundi – vendredi* : 10 h 00 – 18 h 00  
Samstag | *samedi* : 09 h 00 – 17 h 00

[www.okkasiounsbutikk.lu](http://www.okkasiounsbutikk.lu)  
[www.cigl-differdange.lu](http://www.cigl-differdange.lu)

## De Vëlosbutikk - CIGL Differdange a.s.b.l.

**DE** | „De Vëlosbutikk“ fördert den nachhaltigen Umgang mit Konsumgütern. Im Geschäft werden gebrauchte, gut erhaltene Fahrräder, Roller, Skateboards, Laufräder, Kickboards und auch Inlineskates sowie Accessoires und Sportbekleidung aus zweiter Hand angeboten. „De Vëlosbutikk“ bietet außerdem Sicherheitschecks und einen Reparaturservice für Zweiräder an. Interessierte können in verschiedenen Kursangeboten (z. B. Bike-Check/Bike-Wartung) in der Buttik-Werkstatt lernen, ihr Zweirad selbst zu reparieren.

**FR** | *«De Vëlosbutikk» soutient l'utilisation durable des biens de consommation. Le magasin propose des vélos, des rollers, des skateboards, des draisiennes, des trottinettes, des rollers en ligne ainsi que des accessoires et des vêtements de sport de seconde main en bon état. «De Vëlosbutikk» propose également des contrôles de sécurité et un service de réparation pour les deux-roues. Il est en outre possible d'apprendre à réparer soi-même son vélo grâce aux différents cours (par ex. contrôle / entretien de vélo) dispensés dans l'atelier de la boutique.*



### Vëlosbutikk

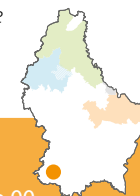
2, avenue Charlotte  
L-4530 Differdange

✉ [velosbutikk@cigl.differdange.lu](mailto:velosbutikk@cigl.differdange.lu)  
☎ 24 55 88 17

### Öffnungszeiten | Heures d'ouverture :

Dienstag – Freitag | *mardi – vendredi* : 10 h 00 – 18 h 00  
Samstag | *samedi* : 09 h 00 – 17 h 00

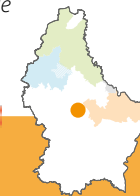
[www.cigl-differdange.lu](http://www.cigl-differdange.lu)



## Vëlosbuttek - Mersch

**DE** | Seit 2022 betreibt das CNDS (comité national de défense sociale) einen Fahrradladen in Mersch. Hier können die Verbraucher gebrauchte Fahrräder und Zubehör kaufen oder ihr Fahrrad auf Kommission verkaufen. Außerdem werden eine Reihe von Dienstleistungen angeboten: Reparatur, E-Bike Service und Wartung von Fahrrädern und professionelle Reinigung. Wenn es nicht mehr möglich ist, ein Fahrrad wieder in Stand zu setzen, werden die Ersatzteile gesammelt und im Sinne der Kreislaufwirtschaft für andere Fahrräder wiederverwendet.

**FR** | *Depuis 2022 le CNDS (le comité national de défense sociale) a ouvert un magasin de vélos à Mersch. Ici les consommateurs peuvent acheter des vélos et accessoires d'occasion ou vendre leur vélo sur commission. On y propose également une panoplie de services : réparation, service pour vélos électriques, entretien de vélos et nettoyage professionnel. Si ce n'est plus possible de remettre un vélo en état, les pièces détachées seront récupérées et réutilisées pour d'autres vélos, dans l'optique de l'économie circulaire.*



### Vëlosbuttek – Mersch

24, rue de la Gare  
L-7535 Mersch

### Öffnungszeiten | Heures d'ouverture :

Dienstag – Freitag | *mardi – vendredi* :  
10 h 00 – 12 h 30 & 13 h 00 – 18 h 00  
Samstag | *samedi* : 09 h 00 – 12 h 30 & 13 h 00 – 17 h 00

[www.cnds.lu/nei-aarbecht/magasin-velo-mersch](http://www.cnds.lu/nei-aarbecht/magasin-velo-mersch)

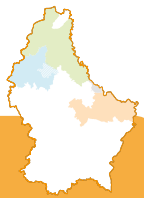
## Shop Green

### DE | Nachhaltige Produkte empfohlen durch die SuperDrecksKëscht®

Die Kampagne „Shop Green“ der SDK hat als Ziel, umweltfreundliche und abfallarme Produkte im Handel sichtbar zu machen, um Verbraucher:innen bei ihrer nachhaltigen Kaufentscheidung zu unterstützen. Dabei werden die ausgewählten Produkte in den teilnehmenden Supermärkten und Fachgeschäften mit dem Hinweis „Shop Green – Ihr Label für nachhaltige Produkte in Luxemburg“ gekennzeichnet. Auf [www.shop-green.lu](http://www.shop-green.lu) finden Sie Listen mit empfohlenen Produkten und Anbietern von Haushaltsprodukten.

### FR | produits durables recommandés par la SuperDrecksKëscht®

Avec la campagne « Shop Green », la SDK souhaite mettre en évidence les produits écologiques et durables sur le marché et aider les consommateurs dans leurs décisions d'achat. À cet effet, les produits sélectionnés sont identifiés par la mention « Shop Green – Votre label pour les produits durables au Luxembourg » dans les supermarchés et commerces participants. Vous trouverez sous le lien [www.shop-green.lu](http://www.shop-green.lu) des listes de fournisseurs et de produits recommandés pour différents articles ménagers.



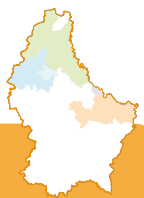
[www.shop-green.lu](http://www.shop-green.lu)

✉ [info@sdk.lu](mailto:info@sdk.lu)

## Foodsharing Luxembourg a.s.b.l.

DE | Foodsharing Luxembourg ist eine von Freiwilligen geführte gemeinnützige Umweltorganisation (a.s.b.l.), deren Vision es ist, dass alle essbaren Lebensmittel in Luxemburg verbraucht werden. Ein Drittel der weltweit produzierten Lebensmittel wird derzeit verschwendet. Wir bekämpfen Lebensmittelverluste und -verschwendung, indem wir den schnellen Austausch von Lebensmitteln unterstützen, die sonst weggeworfen würden. Durch die Sensibilisierung für dieses Thema und seine Auswirkungen auf das Klima, die Umwelt und die Gesellschaft sowie durch das Vorantreiben eines systematischen Wandels, möchte Foodsharing Luxembourg die Verschwendung drastisch reduzieren. Auf unserer Webseite finden Sie weitere Infos über Foodsharing Luxembourg und die Foodsharing Points im Land.

FR | Foodsharing Luxembourg est une organisation environnementale bénévole sans but lucratif (a.s.b.l.) dont le but est que tous les aliments comestibles au Luxembourg soient consommés. Un tiers de la nourriture produite dans le monde est actuellement gaspillée. L'a.s.b.l. lutte contre la perte et le gaspillage de nourriture, en soutenant l'échange rapide d'aliments destinés à être jetés. En sensibilisant à ce problème et à ses impacts sur le climat, l'environnement et la société, et en encourageant un changement systématique, Foodsharing Luxembourg souhaite réduire considérablement les quantités gaspillées. Vous trouverez sur le site web en bas de plus amples informations sur Foodsharing Luxembourg et la localisation des Foodsharing Point dans le pays.



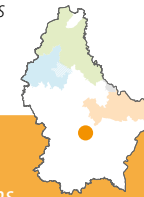
Foodsharing  
Luxembourg

✉ [moien@foodsharing.lu](mailto:moien@foodsharing.lu)  
[www.foodsharing.lu](http://www.foodsharing.lu)

## Digital Inclusion a.s.b.l.

DE | Digital Inclusion a.s.b.l. ist eine Non-Profit-Organisation, die 2016 mit dem Ziel gegründet wurde, Menschen in Luxemburg den Zugang zur digitalen Welt zu ermöglichen. Gespendete Laptops und Smartphones werden angenommen und anschließend in der sozialen Werkstatt für Reparatur und Wiederverwendung aufbereitet. Jeder kann spenden und mitmachen! Die Geräte werden an bedürftige Menschen in Luxemburg weitergegeben. Smartphones können ausserdem auch landesweit über die Mobile Bag Aktion gespendet werden (für mehr Infos siehe Link unten).

FR | Digital Inclusion a.s.b.l. est une organisation sans but lucratif fondée en 2016 dans le but d'ouvrir les portes du monde numérique à toutes les personnes vivant au Luxembourg. L'a.s.b.l. récolte des ordinateurs portables et des smartphones qui passent ensuite dans l'atelier social en vue d'être réparés et réutilisés. Tout le monde peut faire un don & participer à cette action ! Les appareils sont donnés à des personnes dans le besoin au Luxembourg. Les smartphones peuvent en outre être donnés dans tout le pays via l'action Mobile Bag (cf. lien ci-dessous).



Digital Inclusion



16, rue d'Epéray  
L-1490 Luxembourg



✉ [info@digital-inclusion.lu](mailto:info@digital-inclusion.lu)

Öffnungszeiten | Heures d'ouverture :

Für Spenden und kleine Fragen | Pour les dons et petites questions : Montag – Freitag | lundi – vendredi : 09 h 30 – 17 h 30

Für Beratung & Unterstützung ohne Anmeldung | Consultation et soutien, sans RDV : Freitag | vendredi : 09 h 30 – 13 h 30

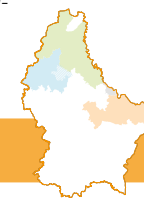
Schulungen | formations : Montag – Freitag | lundi – vendredi : 09 h 30 – 17 h 30

[www.digital-inclusion.lu](http://www.digital-inclusion.lu) | [www.mobile-bag.lu](http://www.mobile-bag.lu)

## Oekotopten

DE | Oekotopten.lu ist ein Online-Ratgeber, der Informationen und Tipps zum Energie- und Ressourcensparen bietet. Elektrogeräte und -fahrzeuge, Smartphones, Heizsysteme und andere Produkte können per Klick aufgerufen und nach Kriterien wie Energieeffizienz, Ressourcenverbrauch und Reparierbarkeit verglichen werden. Neben vielen Tipps rund um die Themen Haushalt, Wohnen und Mobilität umfasst jeder Produktratgeber auch Praxistipps zu Gebrauch, Pflege und Reparatur des jeweiligen Geräts.

FR | Le guide numérique OekoTopten.lu est une mine d'informations et de conseils pour économiser l'énergie et les ressources. Il permet de consulter et de comparer en un clic les appareils électroménagers, les véhicules électriques, les smartphones, les systèmes de chauffage et d'autres produits selon des critères tels que l'efficacité énergétique, la consommation de ressources et la réparabilité. Outre les nombreuses astuces pour le ménage, le logement et la mobilité, chaque guide donne également des conseils pratiques pour l'utilisation, l'entretien et la réparation de l'appareil concerné.



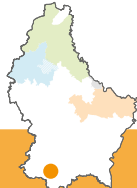
oekotopten

[www.oekotopten.lu](http://www.oekotopten.lu)

## BENU SLOOW

**DE |** BENU SLOOW ist ein einzigartiges gastronomisches Konzept. In dem eigenen kulinarischen Atelier werden gerettete Lebensmittel anhand verschiedener Methoden haltbar gemacht, in der Bar werden neue und innovative Zero Waste Drinks zusammengemixt um dann die post-gastronomischen Köstlichkeiten der Küche zu begleiten.

**FR |** BENU SLOOW est un concept gastronomique unique. Dans son propre atelier culinaire, des aliments sauvés sont conservés selon différentes méthodes, tandis qu'au bar, des boissons zéro déchet nouvelles et innovantes sont créées pour accompagner les délices post-gastronomiques de la cuisine.



### BENU SLOOW

32, rue d'Audun  
L-4018 Esch-sur-Alzette

✉ info@benusloow.lu  
☎ 27 38 08-81



### Öffnungszeiten | Heures d'ouverture :

Küche | cuisine : Montag - Sonntag | lundi - dimanche :  
12 h 00 - 14 h 00 & 19 h 00 - 22 h 00

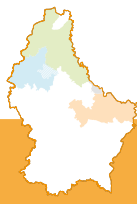
Bistro : Montag - Sonntag | lundi - dimanche :  
14 h 00 - 22 h 00

[www.benusloow.lu](http://www.benusloow.lu)

## Infogreen.lu

**DE |** Infogreen.lu, das Medium, das informiert, um zu handeln, stellt täglich die beispielhaften Praktiken von Einzelpersonen, Vereinen, Institutionen sowie kleinen und großen Unternehmen vor, die durch ihre Gesten und Entscheidungen Luxemburg in Richtung einer ökologisch, wirtschaftlich und menschlich verantwortungsvollen Gesellschaft weiterentwickeln. Mit einer Rubrik Zirkularität ("Circularité") und einem monatlichen Newsletter, der diesem Thema gewidmet ist, ist Infogreen.lu eine sehr gute Referenz für jeden, der sich für die Kreislaufwirtschaft interessiert. Seit 2022 arbeitet das Team in Partnerschaft mit LetsGOCircular, der interministeriellen Plattform zur Förderung der Kreislaufwirtschaft in Luxemburg. In diesem Rahmen wird jeden Monat ein großes Thema von der Redaktion behandelt: Alternativen zu Einwegverpackungen, zirkuläre Bautechniken, Projekte, die das Teilen von Material fördern, usw.

**FR |** Infogreen.lu, le média qui informe pour agir, met quotidiennement en avant les pratiques exemplaires d'individus, d'associations, d'institutions et de petites et grandes entreprises qui par leurs gestes et décisions font évoluer le Luxembourg vers une société écologiquement, économiquement et humainement responsable. Avec une rubrique Circularité et une newsletter mensuelle dédiée à cette thématique, Infogreen.lu est une très bonne référence pour quiconque s'intéresse à l'économie circulaire. Depuis 2022, l'équipe travaille en partenariat avec LetsGO-Circular, la plateforme interministérielle promouvant l'économie circulaire au Luxembourg. Dans ce cadre, chaque mois, un grand sujet est traité par la rédaction : alternatives aux emballages jetables, techniques de construction circulaire, projets promouvant le partage de matériel, etc.



INFOGreen  
LUXEMBOURG

✉ redaction@infogreen.lu  
[www.infogreen.lu](http://www.infogreen.lu)

## Über LEADER Regioun Mëllerdall

**DE |** Die europäische LEADER-Initiative (Liaison Entre Actions de Développement de l'Economie Rurale) unterstützt innovative Projekte in ländlichen Regionen, die von der Bevölkerung aufgebaut werden und aktive Partnerschaften anstreben. Frei nach dem Motto: Mënschen.Gestalten.Regiouen.

Die LEADER-Gruppe Mëllerdall, mit Sitz in Echternach, ist seit 2003 Teil dieses europäischen Netzwerks. Sie setzt sich zusammen aus einem Bündnis von 13 Gemeinden, dem Natur- & Geopark Mëllerdall sowie 19 Vereinen.

Viele Initiativen die heute fest zur Region Müllerthal gehören, sind aus LEADER-Projekten heraus entstanden: der Mullerthal Trail, der Aufbau des Natur- & Geopark Mëllerdall und sein Weg zum UNESCO Global Geopark, die Gründung der Mëllerdaller Produzenten mit der Vermarktung Regionaler Produkte, „Holz vun hei“ sowie der Mediationsdienst der MEC a.s.b.l.

Mehr Informationen unter:  
[www.leader.lu](http://www.leader.lu)

## Über den Natur- & Geopark Mëllerdall

**DE |** Die Geschichte des Natur- & Geopark Mëllerdall beginnt vor rund 245 Mio. Jahren in einem Meer. Unzählige Sandkörner und andere Partikel lagerten sich ab und verfestigten sich zu Stein. Das Meer verschwand und Flüsse formten die heute so beeindruckende Felsenlandschaft des Natur- & Geopark Mëllerdall.

Auf diesem herausragenden geologischen Erbe entstand ein vielfältiges und wertvolles Natur- und Kulturerbe. Die Aufgabe des Natur- & Geopark Mëllerdall ist es, dieses Erbe zu bewahren, die Region nachhaltig zu entwickeln und gleichzeitig die wirtschaftliche und soziokulturelle Entwicklung zu fördern. Auf unterschiedlichste Art und Weise werden zum Beispiel vielfältige Projekte umgesetzt und Beratungsdienste angeboten. Im Zentrum des Handelns steht dabei immer der Mensch.

Im April 2022 wurde der Natur- & Geopark Mëllerdall in das Netzwerk der UNESCO Global Geoparks aufgenommen und ist nun Teil eines globalen Netzwerks von 195 Geoparks aus 48 Ländern. Nur Regionen mit einem geologischen Erbe von internationaler Bedeutung können UNESCO Global Geoparks werden.

Mehr Informationen finden Sie unter:  
[www.naturpark-mellerdall.lu](http://www.naturpark-mellerdall.lu)

## À propos de LEADER Regioun Mëllerdall

**FR |** L'initiative européenne LEADER (Liaison Entre Actions de Développement de l'Economie Rurale) soutient des projets innovants dans les régions rurales, qui sont construits par la population et qui visent des partenariats actifs. Selon la devise : Les Hommes.Créateurs.Des Régions.

Le groupe LEADER Mëllerdall, dont le siège est à Echternach, fait partie de ce réseau européen depuis 2003. Il se compose d'une alliance de 13 communes, du Natur- & Geopark Mëllerdall ainsi que de 19 associations.

Beaucoup d'initiatives qui font aujourd'hui partie intégrante de la région du Mullerthal sont nées de projets LEADER : le Mullerthal Trail, la création du Natur- & Geopark Mëllerdall et son parcours vers l'UNESCO Global Geopark, la création de l'association Mëllerdaller Producteurs avec la commercialisation de produits régionaux, « Holz vun hei » (bois régional) ainsi que le service de médiation de MEC asbl.

Plus d'informations sous :  
[www.leader.lu](http://www.leader.lu)

## À propos du Natur- & Geopark Mëllerdall

**FR |** L'histoire du Natur- & Geopark Mëllerdall a commencé dans une mer il y a environ 245 millions d'années. D'innombrables grains de sable et autres particules se sont déposés et se sont solidifiés en pierre. La mer a disparu et les rivières ont formé le paysage rocheux du Natur- & Geopark Mëllerdall qui fascine tant aujourd'hui.

De ce patrimoine géologique d'exception est né un patrimoine naturel et culturel aussi riche que précieux. Le Natur- & Geopark Mëllerdall a pour mission de sauvegarder ce patrimoine, d'assurer le développement durable de la région et d'encourager en même temps le développement économique et socioculturel. L'homme est toujours au centre de l'action.

En avril 2022, le Natur- & Geopark Mëllerdall a été intégré dans le réseau des Géoparks mondiaux de l'UNESCO et fait désormais partie d'un réseau mondial de 195 Géoparks dans 48 pays. Seules les régions disposant d'un patrimoine géologique d'importance internationale peuvent devenir des Géoparks mondiaux de l'UNESCO.

Vous trouverez plus d'informations sur :  
[www.naturpark-mellerdall.lu](http://www.naturpark-mellerdall.lu)





## Haben wir jemanden vergessen?

Dann schreiben Sie uns bitte eine E-Mail:  
[info@naturpark-mellerdall.lu](mailto:info@naturpark-mellerdall.lu)

Unter diesem Link finden Sie eine aktualisierte Liste:

[www.naturpark-mellerdall.lu/projekte/leader-projekt-circle/](http://www.naturpark-mellerdall.lu/projekte/leader-projekt-circle/)

## Nous avons oublié quelqu'un ?

Envoyez-nous un courriel à :  
[info@naturpark-mellerdall.lu](mailto:info@naturpark-mellerdall.lu)

Vous trouverez une liste mise à jour sous ce lien :

[www.naturpark-mellerdall.lu/fr/projets/leader-projekt-circle/](http://www.naturpark-mellerdall.lu/fr/projets/leader-projekt-circle/)

### Kontakt:

## Natur- & Geopark Mëllerdall UNESCO Global Geopark

8, rue de l'Auberge  
L-6315 Beaufort

Tel.: +352 / 26 87 82 91  
[info@naturpark-mellerdall.lu](mailto:info@naturpark-mellerdall.lu)

[www.naturpark-mellerdall.lu](http://www.naturpark-mellerdall.lu)  
[www.geopark-mellerdall.lu](http://www.geopark-mellerdall.lu)



LE GOUVERNEMENT  
DU GRAND-DUCHÉ DE LUXEMBOURG  
Ministère de l'Agriculture, de la Viticulture  
et du Développement rural

Fonds européen agricole pour le  
développement rural: l'Europe  
investit dans les zones rurales.

